

FENGHUA
上海丰华



外墙隔热气凝胶涂料
SHFH-TL-JZ-WQ02

产品手册
Product Manual

Transparent thermal insulation

Aerogel Coating

产品简介

外墙隔热气凝胶涂料可作为面涂或中涂层, 高效实现隔热节能, 可做拉毛质感或保温装饰一体化效果。光照充足地区, 2mm 气凝胶涂层即可达到35mm 聚苯板的隔热节能效果; 光照较短地区, 凭借低热传导特性稳定保温。



产品亮点

Product Highlights

1.

高效隔热

采用气凝胶微粒，提高涂层的隔热性能，有效降低室内温度。

2.

优异耐候性

适用于高温、高湿、强紫外线地区，长时间使用不变色、不粉化。

3.

防水透气

具备良好的憎水性，防止雨水渗透，同时允许水蒸气排出，避免墙体潮湿发霉。

4.

节能环保

降低空调能耗，减少建筑能源消耗，符合绿色建筑标准。

5.

防火阻燃

符合B2级防火标准，提升建筑安全性。

Product Specifications

产品参数

项目	参数
颜色	白(可调)
密度	$0.57 \pm 0.02(\text{g/cm}^3)$
粘结强度	$\geq 0.6\text{MPa}$
防水性能	浸水96h无异常
防火等级	B2
VOC含量	合格($\leq 80\text{g/L}$)
是否耐磨	柔性
长期使用温度	$< 150^\circ\text{C}$
热导率	$\leq 0.046\text{W/m}\cdot\text{K}$

产品说明

Product Description

范围	产品工艺
材料	保温找平砂浆
	抗碱封闭底漆
	外墙隔热气凝胶涂料
	装饰隔热面涂(装饰隔热面涂根据工况需要增减)
厚度	保温找平砂浆:3-12mm 抗碱封闭底漆: $< 0.5\text{mm}$ 外墙隔热气凝胶涂料:2~4mm 装饰隔热面涂: $< 0.5\text{mm}$
施工注意事项	保温找平砂浆可以一次性施工,需要湿水养护;待7天后,涂覆抗碱封闭底涂,待24h后涂覆外墙耐候隔热涂料,24h后,涂覆装饰隔热面涂

Usage Methods and Recommendations 使用方法及建议

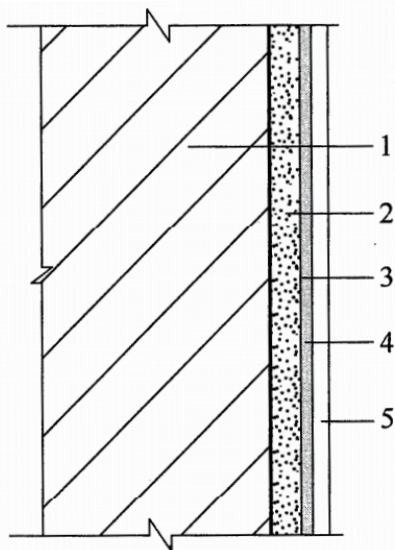
基材类型	层间结构	说明
漏水混凝土	基材+防水涂料+外墙隔热气凝胶涂料	根据需求, 外墙耐候隔热涂料表面可以涂覆反射面涂、辐射制冷面涂、水包砂面涂、透明罩面等
空鼓混凝土	基材+灌胶材料+抗碱封闭底涂+外墙隔热气凝胶涂料	
普通混凝土	基材+抗碱封闭底涂+外墙隔热气凝胶涂料	
铁皮屋面	基材+防锈底涂+外墙隔热气凝胶涂料	

产品说明 Product Description

工艺厚度为建议值, 以围护结构节能计算设定厚度为准。

项目	参考厚度 (mm)
基层	~
防水层	2mm
保温兼找平层	9~12mm
保温层	2mm
面涂	满涂

构造 结构



外墙隔热气凝胶涂料绝热厚型涂料系统时的基本构造
1-墙体基层; 2-保温找平层; 3-抗碱封闭底涂; 4-外墙隔热气凝胶涂层; 5-饰面层

“涂保防”外墙一体化保温采用气凝胶绝热涂料系统时,基本构造应由墙体基层、防水腻子、底涂层、中涂层和面涂层构成。

产品应用

Product Application

外墙隔热气凝胶涂料具有出色的隔热性能,能有效降低建筑能耗。兼具隔热、保温、防脱落等优势。其热阻高,能满足建筑节能要求。

新建建筑外墙外保温

出色的隔热性能,能满足建筑节能要求



既有建筑改造

创新的外墙保温解决方案,具有显著优势



工业厂房隔热

效降低厂房内的温度,减少能源消耗



Construction Preparation

施工准备

功能	喷涂	刮涂/辊涂
基本要求	1. 基材表面无油脂、尘污和松散物 2. 墙体需干透, 墙体(或腻子)表面含水率必须小于14%, PH值须小于10	
施工工具	喷涂机、辊筒、美纹纸、搅拌器、防护口罩、防护服、安全绳、安全帽、防护鞋、护目镜、保护膜	批灰刀、刮板、辊筒、美纹纸、搅拌器、防护口罩、防护服、安全绳、安全帽、防护鞋、护目镜、保护膜
重涂间隔	待第一遍干透后再涂第二遍, 通常建议24h。	
施工条件	施工环境温度低于5°C请勿施工。环境湿度大于85%时, 重涂时间延长	
施工方式	施工前使用电动搅拌器搅拌一分钟以上。基于气凝胶涂料特性, 轻微分层不影响使用, 搅拌均匀即可	
工具清洗	及时用自来水清洗	

操作工序

Operating procedure

新混凝土表面	旧混凝土表面
-	检查墙体情况, 铲除空鼓, 清理墙面污染处及残留物, 打磨粉化层, 修补阴阳角
-	辊涂界面剂
腻子找平(挂网)	
辊/喷涂透明封闭底漆(渗透性)一遍	
喷/刮/刷涂内墙气凝胶保温涂层	
辊/喷涂罩面涂层(可选择有色或无色罩面涂层)	
清扫检查: 完成以上步骤后, 最终检查确保墙面涂装均匀、无漏刷、无色差等	



上海丰华技研材料有限公司

地址：上海市闵行区庙泾路66号

联系邮箱：info@shfenghua.com

网址：<https://shfenghua.com/>