

FENGHUA
上海丰华



气凝胶保温涂料
SHFH-TL-JZ-NQ02

产品手册
Product Manual

Transparent thermal insulation Aerogel Coating

产品简介

南方潮湿发霉、墙面结露、冬季湿冷，根源是室内湿度高+房屋隔热节能差。普通混凝土与内墙漆易吸水、导热快、无热惰性，极易结露发霉。气凝胶内墙涂料可阻隔墙体潮气、提升结露点、缓解冬日湿冷，还能提升空调能效、降低能耗。



产品亮点

Product Highlights

1.

降低早晚温差

阻隔热传递，减缓温度波动，全天候恒温舒适。

2.

有效节能

超低导热锁住冷暖，降低能耗，显著节省电费。

3.

防冷凝水

提升墙温杜绝结露，从根源解决墙面“流泪”难题。

4.

防霉防潮

切断霉菌潮湿源头，保持墙面干爽，守护呼吸健康。

5.

使用寿命长

无机纳米材质稳定，耐老化不粉化，一次施工长效稳定。

Product Specifications

产品参数

项目	参数
颜色	白(可调)
密度	$0.59 \pm 0.02 \text{g/cm}^3$
粘结强度	$\geq 0.6 \text{MPa}$
防水性能	浸水96h无异常
防火等级	B2
VOC含量	合格($\leq 80 \text{g/L}$)
是否耐磨	微柔性
长期使用温度	$< 150^\circ\text{C}$
抗结露性能(初露点)	$\geq 90 \text{min}$

产品说明

Product Description

范围	产品工艺
材料	抗碱封闭底涂
	气凝胶保温涂料
	耐磨隔热面涂(天鹅绒手感, 则去除此项)
厚度	抗碱封闭底涂: $< 0.5 \text{mm}$ 气凝胶保温中涂:1~3mm
施工注意事项	如果原有墙体有孔洞, 需要腻子找平; 如果原有的墙体有污渍, 需要用遮蔽性抗碱封闭底涂涂覆; 抗碱封闭底涂建议辊涂, 24h后涂覆保温中涂; 气凝胶保温涂料建议刮涂, 注意搭边处的处理。需待上一层固化完成后, 再涂覆下一层。

Usage Methods and Recommendations 使用方法及建议

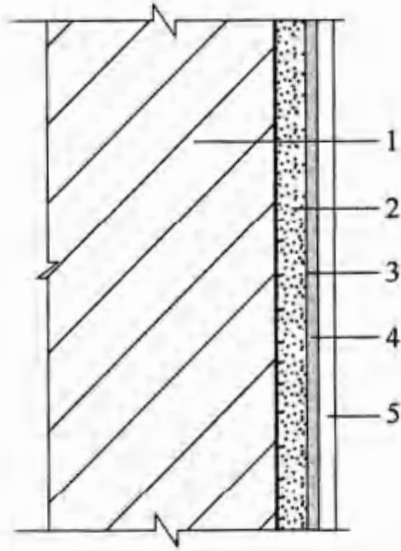
基材类型	层间结构	说明
不平混凝土	基材+找平腻子+抗碱封闭底涂+气凝胶保温涂料	气凝胶保温涂料外层根据需要使 用面涂层,如净味型彩色平涂、小 羊皮艺术涂料等;已生锈铁皮需要 转锈处理。
平整混凝土	基材+找平腻子+抗碱封闭底涂+气凝胶保温涂料	
铁皮屋面	基材+抗碱封闭底涂+气凝胶保温涂料	

产品说明 Product Description

目前现有的涂料施工工艺,都能满足气凝胶涂料的施工,不需要额外的学习及定制相应的施工设备。

项目	参考厚度(mm)
基层	~
底涂	<0.5
气凝胶保温中涂	1~3
罩面	~
性能说明	热惰性:减少空间降温速度; 保温性:减少空调能耗; 防结露:减少回南天墙体结露条件;
外观说明	颜色可调

构造 结构



内墙保温采用气凝胶绝热厚型涂料系统时的基本构造
1-墙体基层; 2-腻子层; 3-底涂层; 4-中涂层; 5-面涂层

内嵌保温采用气凝胶绝热涂料系统时,基本构造应由墙体基层、腻子层、底涂层、中涂层和面涂层构成。

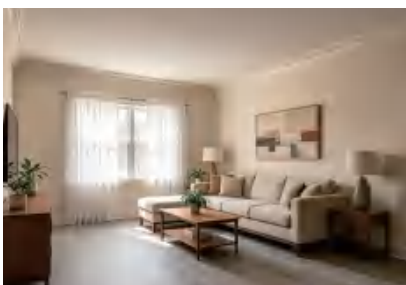
产品应用

Product Application

气凝胶保温涂料保留内墙涂料的施工便利性等优势,同时具有气凝胶隔热、隔音、环保等性能气凝胶涂料与传统内墙涂料施工一致,其中拥有气凝胶的特性。在使用中,人体可以明确的感觉到环境的舒适感。

家庭装修

有效避免墙体渗水和发霉



商业空间

优异的隔音性能,并有效降低能耗



公共空间

寿命长,提升环境的舒适感



Construction Preparation

施工准备

功能	喷涂	刮涂/辊涂
基本要求	1. 基材表面无油脂、尘污和松散物 2. 墙体需干透, 墙体(或腻子)表面含水率必须小于14%, PH值须小于10	
施工工具	喷涂机、辊筒、美纹纸、搅拌器、防护口罩、防护服、安全绳、安全帽、防护鞋、护目镜、保护膜	批灰刀、刮板、辊筒、美纹纸、搅拌器、防护口罩、防护服、安全绳、安全帽、防护鞋、护目镜、保护膜
重涂间隔	待第一遍干透后再涂第二遍, 通常建议24h。	
施工条件	施工环境温度低于5°C请勿施工。环境湿度大于85%时, 重涂时间延长	
施工方式	施工前使用电动搅拌器搅拌一分钟以上。基于气凝胶涂料特性, 轻微分层不影响使用, 搅拌均匀即可	
工具清洗	及时用自来水清洗	

操作工序

Operating procedure

新混凝土表面	旧混凝土表面
基层处理: 清理墙面, 去除松动、空鼓及灰尘、污垢等。如墙面有裂纹, 可使用牛皮纸或网格布贴住缝隙。墙体基面为原始混凝土墙面, 先涂覆白色抗碱封闭底涂	
修补墙面: 修缮空鼓及不平整的墙面	
刮腻子: 根据墙面的平整程度, 每刮一遍腻子后, 都需要等待干燥。最后用砂纸打磨平滑, 然后清扫墙面	
辊/喷涂透明封闭底漆(渗透性)一遍	
喷/刮/刷涂内墙气凝胶保温涂层	
根据客户需求搭配饰面层(乳胶漆、艺术漆、装饰面板等)	
清扫检查: 完成以上步骤后, 最终检查确保墙面涂装均匀、无漏刷、无色差等	



上海丰华技研材料有限公司

地址：上海市闵行区庙泾路66号

联系邮箱：info@shfenghua.com

网址：<https://shfenghua.com/>